



Ausflugsvorschläge in und um Weinfelden



Geschätzter Gast

Gerne stellen wir Ihnen einige Ausflugsmöglichkeiten in und um Weinfeldern vor. Weinfeldern, im Herzen des Kantons Thurgau gelegen, ist von einer wunderschönen Landschaft umgeben. Rund 4'530 Aren werden für den Weinbau genutzt. Die zahlreichen Rebhänge am Ottenberg prägen das Landschaftsbild auf beeindruckende Weise und präsentieren ein attraktives Naherholungsgebiet.

Ein ausgebautes Fahrrad-, Wander- und Skaterroustennetz bietet abwechslungsreiche Ausflugsmöglichkeiten, bei denen Sie Ihre Entdeckungstour mit aktiver, gesunder Bewegung verbinden können. Zudem bereichern interessante Ausflugsziele aus den Bereichen Natur, Kultur, Geschichte und vielem mehr Ihren Aufenthalt im Thurgau

Wir wünschen Ihnen viel Vergnügen auf Ihrer Entdeckungsreise durch den Thurgau und einen unvergesslichen, erholsamen Aufenthalt.

Im Namen des Hotel Thurgauerhof-Teams

Beat Engel
Direktion

Freizeitangebot in Weinfelden

Weinfelden bietet ein reichhaltiges Sport und Freizeitangebot wie Fitnesscenter, Sauna, Solarium, Hallenbad, Freibad direkt an der Thur, Tennishalle, Kunsteisbahn, Curlinghalle, Reiten sowie das neu eröffnete Inline-Drom.



Für Kulturliebhaber ist das Angebot ebenfalls vielfältig. So finden regelmässig Theatervorstellungen, Konzerte, Musicals und ähnliches statt. Auch ein Kinobesuch ist in Weinfelden möglich. Zudem sind die jährlich stattfindenden Messen immer wieder ein Anziehungspunkt für viele Besucher.

Der nächste öffentliche Golfplatz befindet sich in nur 14 km Entfernung. Der Bodensee mit einem ebenfalls grossen Sport und Freizeitangebot liegt 15 km entfernt.



Dorfführung

Auf Wunsch und terminliche Absprache bietet die Gemeinde Weinfelden gerne Führungen durch das Dorf an. Thematisch orientieren sich die Führer nach den Interessen der Teilnehmer:

- Rundgang durch den alten Dorfkern
- Geschichte und Geschichten
- Versteckte Schönheiten und andere Trouvailles
- Entwicklungen eines lebendigen Dorfes
- Weinfelden: nie Hauptstadt – immer Zentrum
(historisch-politischer Rundgang)

Preis:

Gruppen bis 10 Personen Fr. 50.00

Gruppen von 11—30 Personen Fr. 100.00

Der Rundgang dauert ca. 1:30 Stunden. Die Gruppengrösse sollte idealerweise 30 Teilnehmer nicht überschreiten. Gruppen von über 30 Personen werden wenn möglich in zwei Gruppen aufgeteilt und dementsprechend verrechnet.

Gegenüber besonderen Wünschen zeigt sich die Gemeinde Weinfelden flexibel.



Wanderungen

Vermessungsweg Weinfelden

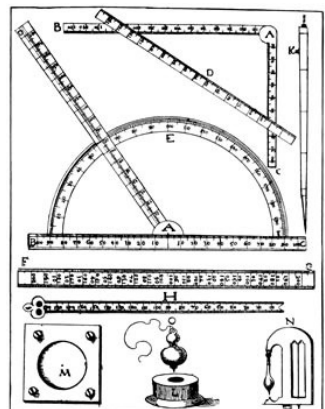
Dauer: ca. 3:30 Std.
Wegweiser: braun
Start: Bahnhof Weinfelden

Aus Anlass des Jubiläums «100 Jahre Vermessungsamt Thurgau» besteht seit Herbst 1999 der «Vermessungsweg von Weinfelden auf den Nollen». Auf 24 Informationstafeln erfährt man viele Fakten und Details aus der Vermessung – von den Anfängen bis zu modernen Methoden mit Satelliten. Die Informationen werden durch Bilder, Karten und Zeichnungen vermittelt und durch erklärende Texte ergänzt.

Der Vermessungsweg folgt dem Wanderweg vom Bahnhof Weinfelden auf den Nollen. Der Weg führt durch die beeindruckende Landschaft des Mittelthurgaus, wo die Natur und die Vermessungsgeschichte zusammenfinden. Belohnung sind unterwegs zahlreiche überraschende Ausblicke ins Thurtal, ins liebeliche Tälchen des Furtbaches und bis zum Bodensee und den Alpen vom bekannten Aussichtspunkt Nollen.

Informationen & Flyer

Gemeinde Weinfelden
Kultur und Tourismus
8570 Weinfelden
Tel.: +41 (0)71 626 83 85
Fax: +41 (0)71 626 83 88
www.weinfelden.ch
kultur.tourismus@gemeinde.weinfelden.ch



Rundwanderweg «Stelzenhof»

Rundwanderweg «Thurberg»

Länge: 7.8 km

Dauer: 2 Std.

Markierung: dunkelblau

Länge: 14 km

Dauer: 3:30 Std.

Markierung: hellblau

Zugänge auf den gelb markierten Wanderwegen zum Rundwanderweg:

	Thurberg	Stelzenhof
ab Weinfeldern Bahnhof	35/50 min	50 min
ab Märstetten Bahnhof	45 min	70 min
ab Hugelshofen Post	20 min	35 min
ab Berg Bahnhof	30 min	50 min

Informationen & Flyer

Gemeindeverwaltung Weinfeldern

Kultur und Tourismus

8570 Weinfeldern

Tel.: +41 (0)71 626 83 85

Fax: +41 (0)71 626 83 88

www.weinfeldern.ch

kultur.tourismus@gemeinde.weinfeldern.ch



Auf dem Thurweg von Weinfeldern nach Bischofszell

Länge:	18 km
Dauer:	5:30 Std.
Wegweiser:	braun
Start:	Weinfeldern Bahnhof

Schöne Wanderung der Thur, dem Fluss, dem der Thurgau seinen Namen verdankt, entlang von Weinfeldern nach Bischofszell. Der ganze Thurweg führt quer durch den Kanton, das heisst von der Kantonsgrenze SG/TG bis zur Kantonsgrenze TG/ZH.

50 Informationstafeln vermitteln kulturelle, naturkundliche, geschichtliche und touristische Informationen. Der Weg ist als kultureller Wanderweg angelegt und führt von Weinfeldern nach Bürglen, Istighofen, Buhwil, weiter über Kradolf und Sulgen direkt in die Rosenstadt Bischofszell, die mit ihrer beeindruckenden Altstadt bezaubert.

Die meisten Routenorte sind auch Haltestellen der Regionalbahn Thurbo, so dass die Route beliebig gekürzt bzw. der Rückweg auf Schienen angetreten werden kann.

Informationen & Flyer

Thurgau Tourismus
Egelmoosstrasse 1
Postfach 1123
CH-8580 Amriswil
Tel.: +41 (0)71 414 11 44
Fax: +41 (0)71 414 11 45
www.thurgau-tourismus.ch
info@thurgau-tourismus.ch



Über den Seerücken von Weinfelden nach Ermatingen an den Untersee

Länge: 18 km
Dauer: 4:25 Std.
Start: Weinfelden Bahnhof

Diese anspruchsvolle Wandertour führt Sie von Weinfelden über den Ottenberg und Seerücken zum Untersee, nach Ermatingen. Sie durchqueren Tattenhueb, Wald, Altenburg, Euggelburg, gelangen nach Sonterswil und von dort aus über Gunterschiile in das Fischerdorf Ermatingen. In wechselnder Landschaft sehen Sie bewaldete Höhen, fruchtbare Felder und liebeliche Ufer.

Als besondere Highlights bieten sich der Aufstieg von Weinfelden zum gleichnamigen Schloss und das Dorf Ermatingen, mit seinen schönen Riegelbauten und Fischerhäusern an. Vielleicht planen Sie einen Besuch in einem der Restaurants ein, welche vorzügliche Fischspezialitäten anbieten. Erwähnenswert ist weiterhin die schöne Aussicht ins Thurtal, ins Kemmental und auf den Untersee, die Sie auf dieser Tour erleben können.



Informationen

Thurgau Tourismus
Egelmoosstrasse 1
Postfach 1123
8580 Amriswil
Tel.: +41 (0)71 414 11 44
Fax: +41 (0)71 414 11 45
www.thurgau-tourismus.ch
info@thurgau-tourismus.ch

Weitere Wanderungen durch die abwechslungsreiche Landschaft des Thurgaus finden Sie in der Broschüre „**Wander-Erlebnis Thurgau**“, welche Sie an der Réception beziehen können.

Wanderung zu den Naturreservaten am Ottenberg

Dauer:	2:15 Std.
Wegweiser:	als Wanderweg ausgeschildert
Start:	Weinfelden Bahnhof
Bemerkung:	In den Naturreservaten bitte kein Picknick oder kein Feuer machen und keine Hunde frei herumlaufen lassen. Vielen Dank.

Der Wanderweg führt zuerst durch den historischen Kern von Weinfelden. Dann folgt man einem steilen Strässchen nordseitig der evangelischen Kirche. Beim Wohnheim Hofacker verlässt man die Strasse und nimmt den Hohlweg. Danach gelangt man in ein Quartiersträsschen und wendet nach links. Nach knapp 150 m zweigt der Weg - etwas versteckt - aber als Wanderweg ausgeschildert nach Norden ab.

Erkunden Sie in den Naturreservaten am Ottenberg die vielfältige Flora und Fauna. Entdecken Sie Neues und Unbekanntes, welches Ihrem Blick sonst verborgen bleibt und geniessen Sie eine wunderschöne Aussicht auf die Thurbene.

Informationen & Flyer

Gemeinde Weinfelden
Kultur und Tourismus
8570 Weinfelden
Tel.: +41 (0)71 626 83 85
Fax: +41 (0)71 626 83 88
www.weinfelden.ch
kultur.tourismus@gemeinde.weinfelden.ch



Weitere Wanderungen durch die abwechslungsreiche Landschaft des Thurgaus finden Sie in der Broschüre „**Wander-Erlebnis Thurgau**“, welche Sie an der Réception beziehen können.

Fahrrad-Touren

Die Region Weinfelden umfasst das Zentrum des Kantons mit dem Thurtal und den angrenzenden Höhen des Ottenberges sowie des Plateaus südlich der Thur.

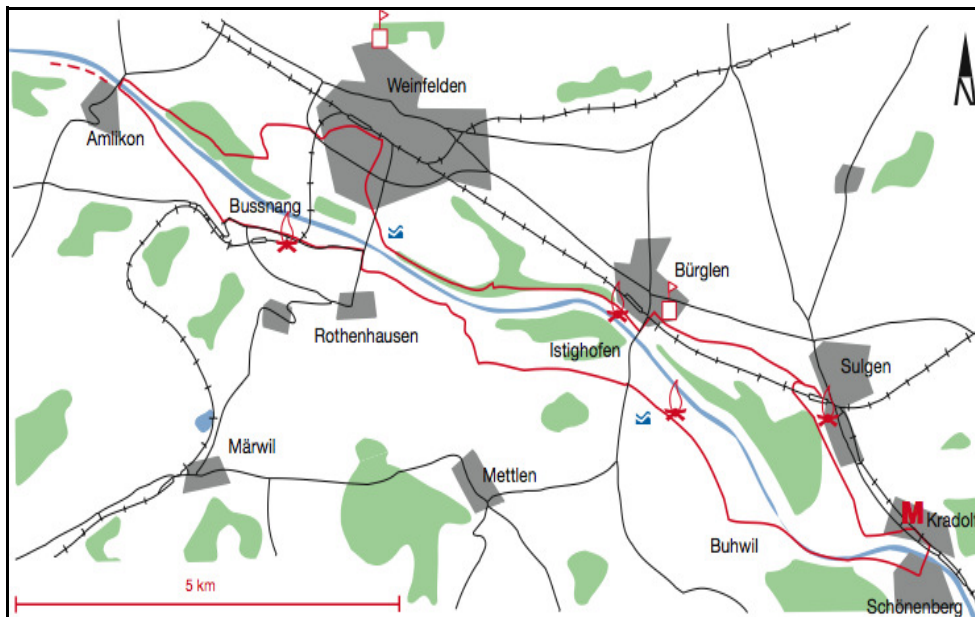
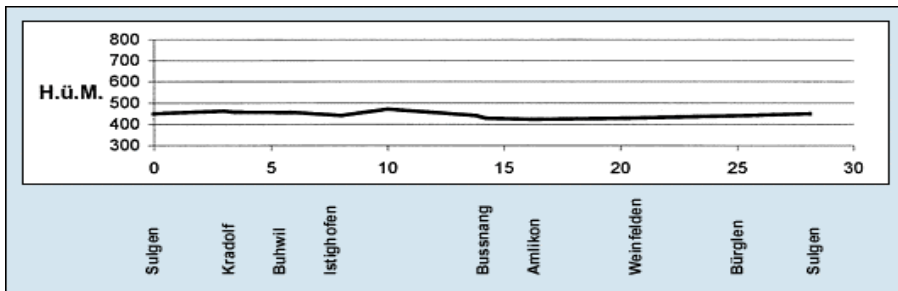
Die Ebene wurde schon im 9. Jahrhundert mit Kanälen durchzogen und damit die Wasserkraft des Flusses in den Dienst der aufkommenden Industrie gestellt.

Daraus entstanden in den aufstrebenden Gemeinden zahlreiche Gewerbe- und Industriebetriebe, die heute der Thurebene ihren Charakter geben.

Am Ottenberg bestimmen zahlreiche Rebberge das Landschaftsbild. Entlang der Wasserläufe sind reizvolle Velorouten entstanden, welche mit den übrigen Regionen verbunden ein dichtes und attraktives Routennetz ergeben.

Thur-Rundfahrt

Länge:	28 km
Fahrzeit:	2 - 3 Stunden
Verlauf:	Weinfelden - Bürglen - Sulgen Sulgen - Kradolf - Schönenberg - Buhwil - Istighofen - Reuti - Thurau - Bussnang - Amlikon - Weinfelden
Sehenswert:	Auwälder an der Thur; Riegelhäuser in Amlikon; Abstecher zum Segelflugplatz Amlikon; Dorfkern von Weinfelden; Schloss Bürglen; Thur - Schrägseilbrücke in Kradolf - Schönenberg



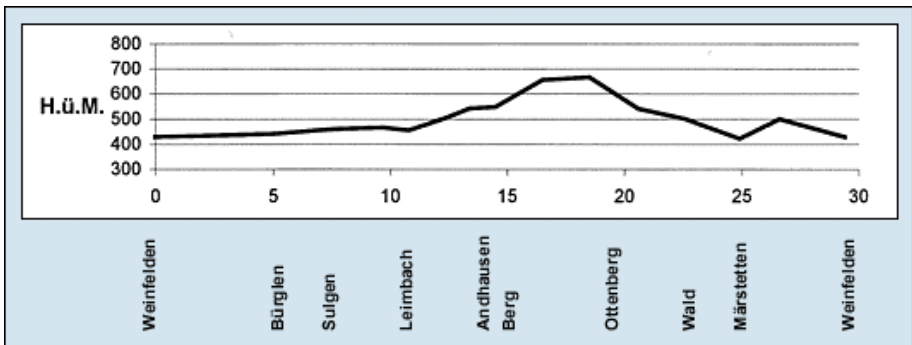
Informationen

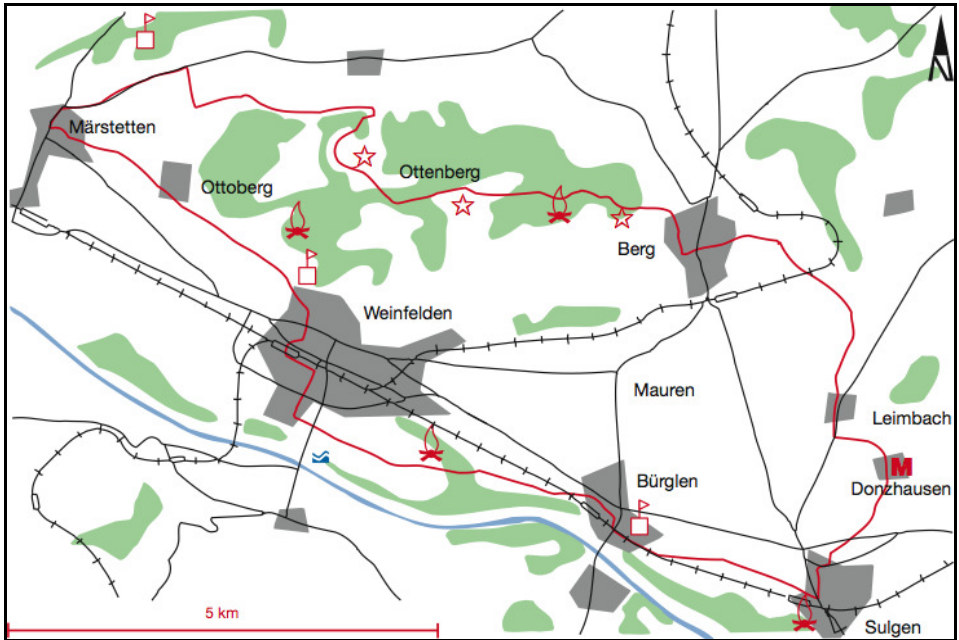
Thurgau Tourismus
 Egelmoosstrasse 1
 Postfach 1123
 8580 Amriswil
 Tel.: +41 (0)71 414 11 44
 Fax: +41 (0)71 414 11 45
www.thurgau-tourismus.ch
info@thurgau-tourismus.ch



Ottenberg-Rundfahrt

Länge: 30 km
Fahrzeit: 2.30 – 3.30 Stunden
Verlauf: Weinfelden - Bürglen - Sulgen - Leimbach - Andhausen - Berg - Ottenberg - Wald - Märstetten - Weinfelden
Sehenswert: Schloss Bürglen; Ortmuseum Donzhausen; Aussicht vom Ottenberg; Riegelhäuser in Wald; Riegelhäuser in Märstetten; Kirche Märstetten; Dorfkern von Weinfelden; Schloss Weinfelden





Informationen

Thurgau Tourismus
Egelmoosstrasse 1
Postfach 1123
8580 Amriswil
Tel.: +41 (0)71 414 11 44
Fax: +41 (0)71 414 11 45
www.thurgau-tourismus.ch
info@thurgau-tourismus.ch



Weitere Velotouren durch die abwechslungsreiche Landschaft des Thurgaus finden Sie in der Broschüre „Velo-Erlebnis Thurgau“, welche Sie an der Réception beziehen können.

Inline-Skaten

LAS InlineDrom - Ein Mekka für Inline-Begeisterte

Das Inline-Skating Paradies Thurgau wird mit dem LAS InlineDrom, der weltweit ersten überdachten Norm-Inlinebahn, um ein weiteres Schmuckstück bereichert. Neben signalisierten Strecken, „Skater’s Paradise“, "one-eleven" und "slowUp" können nun Inline-Fans zusätzlich bei jedem Wetter ihre Runden drehen. Seit Juni 2006 ist nämlich der LAS InlineDrom in der Güttingersreuti in Weinfelden eröffnet.

Die neue Inlinebahn steht sowohl professionellen wie auch Freizeit-Skatern für Wettkämpfe, Trainingseinheiten oder einfach zum Spass zur Verfügung. Mittwochs findet jeweils das Training des Nationalkaders mit anschliessenden Rennläufen statt. Gerade für die zirka 1'000 aktiven Schweizer Profi-Skater geht mit dem LAS InlineDrom ein Traum in Erfüllung, da nun in der Schweiz das gesamte Jahr Trainingseinheiten und Wettkämpfe möglich werden.



Der Thurgauer Christoph Luginbühl, selber international erfolgreicher Skater, schwärmt: "Das ist etwas Einmaliges, nachdem ähnliche Projekte anderswo in der Schweiz gescheitert sind."

Der LAS InlineDrom ist multifunktional ausgelegt, wodurch Veranstaltungen wie Konzerte oder Sportübertragungen möglich werden. Diese multifunktionale Dimension hat sich bereits am Einweihungsfest vom 11. Juni 2006 bestätigt.

Damit der InlineDrom möglichst vielseitig genutzt werden kann, ist er mit modernsten technischen Einrichtungen, wie wettkampftauglichem Zeitmesssystem und Beleuchtungsanlage für Grossevents, ausgestattet.

Informationen

LAS Inlinedrom
Güttingersreuti
8570 Weinfelden
Tel.: +41 (0)71 622 99 60
Natel: +41 (0)79 758 69 29
www.inlinecenter.ch
www.las-inlinedrom.ch

Informationen zum Skater's Paradise

Thurgau Tourismus
Egelmoosstrasse 1
8580 Amriswil
Tel.: +41 (0)71 414 11 44
Fax: +41 (0)71 414 11 45
www.thurgau-tourismus.ch
info@thurgau-tourismus.ch

Sehenswürdigkeiten in der Region

Verbannung auf Elba - Napoleonmuseum

Wagen Sie einen Blick zurück in Napoleons Zeit und lassen Sie sich vom 18. Jahrhundert verzaubern. Im Napoleon-Schloss «Arenenberg» oberhalb von Salenstein erfahren Sie viele unbekannt Details und werden Zeugen davon, dass Napoleon nicht immer nur ein mächtiger Heerführer war. Verbinden Sie den Besuch des Napoleonmuseums mit einem entspannenden Spaziergang durch die umliegenden Weinberge und geniessen Sie die traumhafte Aussicht auf den Untersee.



Mitte Oktober - Mitte April	Di - So	10.00 - 17.00 Uhr
Mitte April - Mitte Oktober	Mo	13.00 - 17.00 Uhr
	Di - So	10.00 - 17.00 Uhr

Informationen

Napoleonmuseum
Schloss Arenenberg
8268 Salenstein
Tel.: +41 (0)71 663 32 60
Fax: +41 (0)71 663 32 61
www.napoleonmuseum.tg.ch
napoleonmuseum@tg.ch



Nach den Sternen greifen – Sternwarte Kreuzlingen

Erleben Sie den nächtlichen Himmel im Planetarium Kreuzlingen. Lassen Sie sich in die aufregende Welt der Himmelsobjekte und aus dem Alltag entführen. Reisen Sie zu den Sternen und lernen Sie, das Unbegreifliche zu verstehen.

Öffentliche Vorführungen im Planetarium

Mittwoch - Sonntag

Öffentliche Veranstaltungen in der Sternwarte

mittwochs 19.00 - 22.00 Uhr

inkl. kurze Einführung im Planetarium

(bei jeder Witterung)

Öffentliche Veranstaltungen im Planetarium

Erwachsene:

Dienstag + Freitag, 20.00 Uhr

Mittwoch + Sonntag, 17.00 Uhr

Dauer: ca. 1 Stunde

Kinder:

Mittwoch + Sonntag, 15.00 Uhr

Dauer: ca. 1 Stunde

Live-Vorführungen:

samstags, 20.00 Uhr

Dauer: ca. 1 Stunde

Informationen

Planetarium & Sternwarte
Kreuzlingen
Breitenrainstrasse 21
8572 Kreuzlingen
Tel.: +41 (0)71 677 38 00
Tel.: +41 (0)71 677 38 02
Fax: +41 (0)71 677 38 01
info@sternwarte-kreuzlingen.ch
www.sternwarte-kreuzlingen.ch



Auf klösterlichen Spuren im Hinterthurgau

Ein Besuch im Kloster Fischingen zeigt, wie das Leben in einem Kloster ablief. Auch heute leben noch 7 Benediktiner vor Ort. Lassen Sie sich von dem Prior (Abt) durch das Kloster führen und in die Geschichte der Zeit zurückversetzen. Es besteht auch die Möglichkeit, an den beeindruckenden Chorgebeten der Benediktiner teilzunehmen. Wandeln Sie auf den Spuren klösterlicher Kultur und tanken Sie Ruhe vom Alltag im Kloster Fischingen.

Informationen

Bildungshaus Kloster Fischingen
8376 Fischingen
Tel.: +41 (0)71 978 72 11
Fax: +41 (0)71 978 72 15
info@klosterfischingen.ch
www.klosterfischingen.ch



Most aus Mostindien

Der Thurgau wird auch oft liebevoll Mostindien genannt – warum? – finden Sie es heraus! Besuchen Sie die Mosterei Möhl und erleben Sie hautnah, wie «Möhl-Saft» entsteht, wie Schnaps gebrannt wird oder die «Blöterli» in den Apfelsaft gelangen. Lassen Sie sich mit kompetenter Führung durch die Mosterei führen und degustieren Sie im Anschluss im Saft- und Brennereimuseum vor historischer Kulisse die verschiedenen Möhl-Produkte.

Öffnungszeiten

Mo - Fr	08.00 - 12.00 Uhr	13.30 - 18.00 Uhr
Sa	08.00 - 17.00 Uhr	/

Informationen

Mosterei Möhl AG
St. Gallerstrasse 213
9320 Arbon
Tel.: +41 (0)71 447 40 74
Fax: +41 (0)71 447 40 75
moehlsaft@moehl.ch
www.moehl.ch



Eine Seefahrt, die ist lustig...

Bei einem Aufenthalt im Hotel Thurgauerhof, nur 15 km vom Bodensee entfernt, bietet es sich natürlich an, einen Schiffsausflug zu machen. Fahren Sie mit den Schweizer Bodensee-Schiffen zum Beispiel zur Blumeninsel Mainau, zum Welt- und Kulturerbe Insel Reichenau oder auch an den grössten Wasserfall Europas zum Rheinfall nach Schaffhausen. Aber auch eine einfache gemütliche Schifffahrt dem Bodensee- und Unterseeufer entlang verspricht Entspannung und interessante Eindrücke.

Wer auch die kulinarischen Genüsse der Schweizerischen Bodensee-Schiffahrt geniessen möchte, sollte eine Fahrt mit einem der zahlreichen Event-Schiffe einplanen. So zum Beispiel einen gemütlichen Abend auf der Barca Italiana oder dem Fondueschiff.

Die Event-Schiffe sind auf jeden Fall einen Besuch wert und bescheren Ihren Gästen unvergessliche Momente.

Das Angebot ist gross und lässt kaum Wünsche offen.

Informationen

Schweizerische Bodensee-
Schiffahrtsgesellschaft AG
Postfach 77

8590 Romanshorn

Tel.: +41 (0)71 466 78 88

info@sbsag.ch

www.bodensee-schiffe.ch



Selbstverständlich gibt Ihnen die Réception auch gerne nähere Auskünfte zu den hier aufgeführten Vorschlägen sowie über das vielfältige Kulturangebot und weitere Ausflugsmöglichkeiten in der Region.

Weitere Ideen und Ausflugsvorschläge in die vielseitige Region finden Sie auch auf der Homepage von Thurgau Tourismus.

(www.thurgau-tourismus.ch)

Das Hotel Thurgauerhof-Team wünscht Ihnen viel Spass auf Ihrer Entdeckungsreise durch den Thurgau.



Alle Angaben ohne Gewähr

Hotel Thurgauerhof
Thomas-Bornhauser-Strasse 10
CH-8570 Weinfelden

Inhaber/Geschäftsführer: Beat Engel

Tel.: +41 71 626 33 33

Fax: +41 71 626 34 34

www.thurgauerhof.com

info@thurgauerhof.com